



ŁATWA RENOWACJA

dla powierzchni wykończonych Woskiem Twardym Olejnym

Renowacja miejscowa:

W zależności od zapotrzebowania (przy użyteczności publicznej ok. 2x w roku) może miejscowo lub cało powierzchniowo być aplikowany. Po prostu nanieść nową powłokę z Saicos Wosk Twardy Olejny Classic lub Premium na oczyszczoną i wyschniętą powierzchnię. Nie powstaną żadne odróżniające się miejsca!



Wosk Twardy Olejny, Pędzle

Kompletna renowacja przy mocno zużytych lub zabrudzonych podłogach.

Podłogę gruntownie wyczyścić za pomocą Saicos Magic Cleaner (patrz instrukcja użycia*), Po całkowitym wyschnięciu wykończyć 2x Woskiem Twardym Olejnym Saicos Classic lub Premium.

*Saicos Magic Cleaner rozcieńczyć z wodą 1:10 – równomiernie nanieść na podłogę – odczekać 5-20 min. - zebrać powstały bród – 2-3x umyć czystą wodą – wytrzeć do sucha.



Magic Cleaner, Wosk Twardy Olejny



PRAWDŁOWE CZYSZCZENIE, PIELĘGNACJA, KONSERWACJA, RENOWACJA

podłóg wykończonych olejowoskiem i innych powierzchni drewnianych

ŁATWY – SZYBKI – DOBRY DLA DREWNA



Natury naturalnych olei i wosków



Wosk Candelilla

Wosk Carnauba

Olej Ostowy

Olej Słonecznikowy

Olej Sojowy

NIESZKODLIWE DLA LUDZI,
ZWIERZĄT I ROŚLIN
po wyschnięciu

Odporne na pot i silne
Nadające się na zabawki dla dzieci
Zgodne z normą DIN 53 160 część 1+2
Zgodne z normą EURO EN 71 część 3

NAJWYŻSZA WYDAJNOŚĆ
BEZ
SZLIFOWANIA PRZY
RENOWACJI
OSZCZĘDNE W UŻYCIU

Dystrybutor SAICOS:



ŁAŁTWE CZYSZCZENIE I PIELEGNACJA powierzchni drewnianych olejowanych i woskowanych

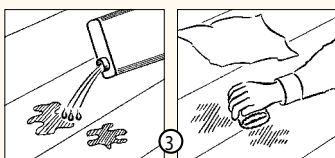
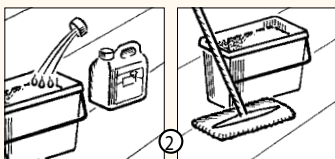
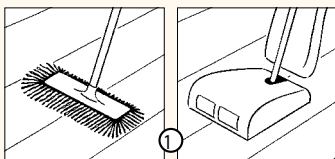
Normalne czyszczenie:

Na sucho: miotłą, mopem, ścierką, odkurzaczem lub froterką. Rys.1

Na mokro: dodać środek do mycia WASH CARE do czystej wody (2 nakrętki do 5 litrów wody). Zmyć podłogę wilgotnym mopem (w razie potrzeby należy wycisnąć), jeśli powierzchnia jest zbyt mokra należy ją wytrzeć do suchą szmatką. Rys. 2

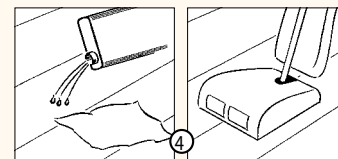
Usuwanie uciążliwych plam:

Nanieść na podłogę niewielką ilość środka do czyszczenia i pielęgnacji wosku SAICOS WAX CARE, a następnie zetrzeć plamy za pomocą poduszeczek polejujących Saicos lub za pomocą białego Pada. Rys. 3 Nigdy nie używać wełny stalowej, mopów z ostrymi włóknami i innych agresywnych preparatów!



Pielęgnacja i regeneracja – odświeżanie:

Raz w tygodniu lub wedle zapotrzebowania (szczególnie na „ścieżkach” i innych silnie obciążonych miejscach) na wycyszczoną i suchą podłogę nanieść trochę Saicos WAX CARE za pomocą szmatki lub bezpośrednio natryskiwać (1 nakrętka wystarczy średnio na 1-2 m2). Równomiernie rozprowadzić ściereczką lub padem (maszyna polerska).



Nie powstaną żadne widoczne różnice pomiędzy powierzchnią pielęgnowaną a pozostałą. Po wyschnięciu można poleerować szmatką lub polemką z padem z mikrofibry - w celu osiągnięcia wyższego połysku. Rys. 4

Naprawa uszkodzeń powierzchni:

Uszkodzone miejsca delikatnie oszlifować aby wygładzić powierzchnię. Usunąć kurz i nanieść jedną lub dwie warstwy TWARDEGO WOSKU OLEJNEGO SAICOS CLASSIC lub PREMIUM.



Wosk Twardy Olejny, Pędzle

Dla efektywnej pielęgnacji wystarczają produkty:

Wszystko razem – praktyczne Sety do pielęgnacji SAICOS.



WASH CARE do mycia na mokro



WAX CARE do pielęgnacji



PODUSZKA POLEJUJĄCA do usuwania uciążliwych plam



Zestaw Pielęgnacja



Zestaw Pielęgnacja i Naprawa



Zestaw Mycie



Tak traktowane i pielęgnowane podłogi staną się z czasem coraz ładniejsze, łatwiejsze w pielęgnacji i cenniejsze.

Zasadniczo przy wszystkich podłogach drewnianych należy:

- dla ochrony przed zarysowaniem zaopatrzyć nogi krzeseł i mebli w podkładki filcowe
 - krzesła biurowe muszą posiadać specjalne maty.
- przy wejściach należy stworzyć dodatkowe miejsca do wycierania obuwia ponieważ brud mający ostre krawędzie (np. piasek) szkodzi każdej podłodze.

